

# Музеология и охрана объектов культурного и природного наследия

**Квалификация выпускника:** Магистр

**Область профессиональной деятельности** выпускников, освоивших программу магистратуры, включает музеологию и социально-гуманитарные знания, культурную политику и управление культурным и природным наследием, музейную и выставочную деятельность, образование.

**Основные виды профессиональной деятельности и профессиональные задачи, которые готов решать специалист:**

**научно-исследовательская:**

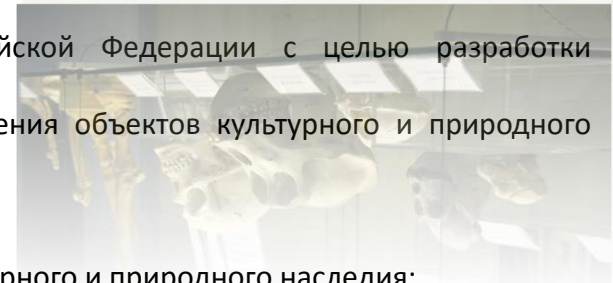
- определение новых актуальных направлений исследований;
- выявление и анализ историко-культурного потенциала регионов Российской Федерации с целью разработки социокультурных проектов;
- проведение научно-исследовательских работ в области музеологии и изучения объектов культурного и природного наследия;
- исследование и анализ современной музейной практики;
- мониторинг объектов культурного и природного наследия;
- исследование и обобщение российского и зарубежного опыта в области культурного и природного наследия;
- написание научных статей и научных отчетов;
- проведение семинаров, научных конференций, подготовка и редактирование научных публикаций;

**организационно-управленческая:**

- организация научно-исследовательских и научно-практических работ в сфере культуры;
- менеджмент учреждений сферы культуры;
- организация деловых связей с партнерами;

**технологическая:**

- разработка и апробирование новых методов сохранения и освоения культурного и природного наследия;
- организация работы по внедрению новых научных и технических достижений в музейную практику;



# Музеология и охрана объектов культурного и природного наследия

## **культурно-образовательная:**

- реализация государственной и региональной политики в области сохранения и освоения культурного и природного наследия;
- реализация культурно-образовательных программ;
- культурно-досуговая творческая;

## **проектная:**

- проектирование региональной политики в отношении объектов культурного и природного наследия регионов;
- разработка концептуальных моделей музеев и музейных учреждений;
- социокультурное проектирование.

## **Трудоустройство:**

Выпускники востребованы в музеях, в их задачи входит организация выставок, экспозиций, проведение экскурсий и т. д. Диплом магистра позволяет занимать должности музеолога, музейоведа, архивиста, библиотекаря, искусствоведа, культуролога, экскурсовода.

## **Профессиональное образование:**

ФГБОУ ВО «Ярославский государственный университет им. П.Г. Демидова» (ЯрГУ)